

DIYARBAKIR VALİLİĞİ

(TEKLİF MEKTUBUDUR)

İl Millî Eğitim Müdürlüğü

Diyarbakır

Diyarbakır İli Çınar İlçesi Yarım Kaş İlkokulu Onarım işi 4734 Sayılı Kamu İhale Kanununun 22.d. maddesi gereğince doğrudan temin usulü yoluyla yapılacaktır. Söz konusu işe ait teklif fiyatlarımızı aşağıda boş bırakılan haneye yazarak 31.05.2021 tarihi saat 11:00 a kadar Diyarbakır İl Millî Eğitim Müdürlüğü İnşaat ve Emlak (İhale Bürosu) Şubesine elden vermenizi rica ederim. Posta yolu ile teklif kabul edilmeyecektir.

  
Abdulvahap HINÇ  
Millî Eğitim Şube Müdürü

Teklif Sahibinin;

Adı Soyadı/Firma adı :  
Tebliğat Adresi :  
TC Kimlik No :  
Vergi Kimlik No :  
Telefon Numarası :

Teklifimizde KDV hariçtir.

Söz konusu iş için bu teklif mektubu ekinde verilmiş olan belgeleri için yerinde incelediğimi ve bütün hususları kabul ettiğimi beyan ederek, işi en geç 20 (yirmi) takvim günü içinde yürürlükte olan ilgili tüm yönetmeliklere ve işin mahal listesine uygun olarak bitirmeyi taahhüt ediyoruz.

Aldığımız herhangi bir teklifi veya en düşük teklifi seçmek zorunda olmadığımızı kabul ediyoruz.

Doğrudan temin ile alımı yapılacak bu iş ile veya diğer işlerde idarenizin çıkarlarına aykırı düşecek hiçbir eylem ve oluşum içinde olmayacağımızı taahhüt ediyoruz.

Teklif konusu işin tamamını %18 KDV hariç (Rakam ile ) .....TL  
(Yazı ile) ..... Türk Lirası bedel karşılığında tamamlamayı kabul ve taahhüt ediyoruz.

Teklif Vermeye Yetkili Kişi

KAŞE

İMZA

TARİH

NOT:

1. Teklifler 31/12/2021 günü mesai bitimine kadar geçerlidir.
2. İstekli kaşesi okunacak şekilde olacaktır.
3. İhale dokümanının eksiksiz okundugu, ihale dokümanında belirtilen tüm hususların kabul edildiği ve teklifin bu kapsamında verildiği taahhüt edilmiştir.
4. Yer tesliminde belirtilen tarihte işin bitirilmemesi durumunda günlük on binde altı ceza bedeli kesilecektir.
5. İnşaat alanında çalışacak işçilerin iş güvenliği tamamen yükleniciye ait olup meydana gelebilecek tüm aksaklıklardan yüklenici sorumludur. Tüm işçilerin iş güvenliği yüklenici tarafından sağlanacak. Yapı İşlerinde Sağlık ve Güvenlik Yönetmeliğine göre gerekli tedbirler yüklenici tarafından alınacaktır.
6. Taahhüdünlü yerine getirmeyerek kurumu kamu zararına uğratan yüklenici hakkında gerekli olan cezai müeyyideler uygulanacaktır.
7. İstekliye işin kendisinde kaldığına dair tebliğin yapılmasından sonra istekli en geç 3 takvim günü içinde işe başlamak zorundadır.
8. Doğrudan temin komisyonu verilen teklifleri değerlendirdikten sonra sınır değeri hesaplayacaktır. Teklifi sınır değerin altında olduğu tespit edilen isteklilerin teklifleri, Kanununun 38 inci maddesinde öngörülen açıklama istenmeksizin reddedilecektir. (N=1,00)
9. İmalat sırasında oluşabilecek zararlar yükleniciye aittir.
10. İş bitiminde mahal yeri temizlenmiş inşaat artıkları uzaklaştırılmış olacaktır.

# İhale Makamı

## İŞ KALEMLERİ PORSANTAJLARI (YÜZDELERİ)

(Yüzdeler toplam yaklaşık maliyete göredir)

İşin Adı: DIYARBAKIR İLİ ÇINAR İLÇESİ YARIM KAŞ İLKOKULU ONARIM İŞİ

Sayfa 1 / 1

İş Grubu: Ana Grup>İnşaat İmalatları

S. No	Poz No	İmalatın Cinsi	Birim	Miktar	Porsantaj (%)
1	43.527.1002	Çapı 200 mm HDPE Koruge boru döşenmesi (SN 8, lastik conta ve boru bedeli dâhil)	m		
2	15.120.1101	Makine ile her derinlik ve her genişlikte yumuşak ve sert toprak kazılması (Derin kazı)	m <sup>3</sup>		
3	15.150.1005	Beton santralinde üretilen veya satın alınan ve beton pompasıyla basılan, C 25/30 basınç dayanım sınıfında, gri renkte, normal hazır beton dökülmesi (beton nakli dahil)	m <sup>3</sup>		
4	15.210.1001	Ocak taşı ile kuru duvar inşaat yapılması	m <sup>2</sup>		
5	15.180.1001	Ahşaptan seri kalıp yapılması	m <sup>2</sup>		
6	15.180.1002	Ahşaptan düz yüzeyli beton ve betonarme kalıbı yapılması	m <sup>2</sup>		
7	15.160.1003	Ø 8- Ø 12 mm nervürlü beton çelik çubuğu, çubukların kesilmesi, bükülmesi ve yerine konulması	Ton		
8	15.550.1202	Lama ve profil demirlerden çeşitli demir işleri yapılması ve yerine konulması	kg		
9	15.540.1102	Demir yüzeylere iki kat antipas, iki kat sentetik boya yapılması	m <sup>2</sup>		

Toplam: -----

Fesih SARI  
İnş. Tek.

# İhale

## Makamı

### TEKNİK ŞARTNAME (İş Kalemleri)

İşin Adı: DIYARBAKIR İLİ ÇINAR İLÇESİ YARIM KAŞ İLKOKULU ONARIM İŞİ

Sayfa 1 / 2

İş Grubu: Ana Grup>İnşaat İmalatları

S.	Poz No	İmalatın Cinsi	Birim	Miktarı	Pursantaj (%)
1	43.527.1002	Çapı 200 mm HDPE Korumu boru döşemesi (SN 8, lastik conta ve boru bedeli dâhil)	m		
		<p>Teknik Tarifi: Pr EN 13476-1 'e uygun imal edilen HDPE esaslı koruma kanalizasyon borularının temin edilmesi, döşenmeden önce her türlü deney ve muayenesi yapılmış olarak hendek kenarında veya konulacağı yerde hazırlanmış, HDPE koruma boruların düz içi ile hendek içine indirilmesi, şartnamesine ve ilgili standartlara göre yerleştirilmesi, TS EN 681/1 ve diğer ilgili standartlara uygun olarak lastik contanın temin edilmesi, temin edilen lastik contanın muayenesinin ve deneylerinin yapılmasından sonra sızdırmaz halde boru başlarının manşon ve conta ile bağlanması, döşenmiş boru başlarının veya boru hattının ilgili standartlara göre sızdırmaz halde boru başlarının manşon ve conta ile bağlanması, gerekli her türlü bağlantı elemanı ve müteferrik parçaları ile malzeme ve zıyiatı, deney dâhil işçilik tesrübesinin yapılması için, gerekli her türlü masraf, araç ve gereç giderleri, yatay, düşey taşıma, yükleme, boşaltma ile yüklenici kân ve genel giderler dâhil (Yalnız, borunun fabrikadan iş başına kadar taşınması ile bu taşımaya ait yükleme, boşaltma ve istifi bedeli hariç) HDPE esaslı koruma boru döşemesinin; 1 metre fiyatı</p> <p>12.2202 Ø 200 mm anma çaplı HDPE esaslı koruma kanalizasyon borusunun döşemesi m.</p> <p>ÖLÇÜ : Döşenmiş haldeki borunun gerçek uzunluğu üzerinden metre olarak hesaplanır.</p>			
2	15.120.1101	Makine ile her derinlik ve her genişlikte yumuşak ve sert toprak kazılması (Derin kazı)	m <sup>3</sup>		
		<p>Teknik Tarifi: Yumuşak ve sert toprak zeminde, makine ile kazının yapılması, taşıtlara yüklenmesi, 25 metreye kadar taşınması, depo, imla veya sedde yerinde boşaltılması, serilmesi, inşaat yapıldıktan sonra kazı yerinde kalan boğlukların doldurulması, kazılan yerin taban ve yan cıdarlarının, depo ve dolgunun tesviyesi ve düzeltilmesi için yapılan her türlü malzeme ve zıyiatı, işçilik, araç ve gereç giderleri, yüklenici genel giderleri ve kârı dâhil, 1 m<sup>3</sup> kazı fiyatı:</p> <p>Ölçü: Kazının hacmi kazı projesi üzerinden hesaplanır.</p> <p>Not:</p> <p>1) Bu birim fiyata su zammı, ks, 25 metre dışındaki taşıma, dolgunun sulama ve sıkıştırma bedelleri dâhil değildir.</p> <p>2) Derinlik zammı ödenmez.</p>			
3	15.150.1005	Beton santralinde üretilen veya satın alınan ve beton pompasıyla basılan, C 25/30 basınç dayanım sınıfında, gri renkte, normal hazır beton dökülmesi (beton nakli dâhil)	m <sup>3</sup>		
		<p>Teknik Tarifi: Beton üretimine uygun komple beton tesisinde (asgari 60m<sup>3</sup>/sa kapasiteli, dört gözlü agrega bunkerli kompresörlü ve kumanda kabini ile birlikte bilgisayar kontrollü, min. 50 ton kapasiteli çimento silosu bulunan konveyör bant sistemli, gen. kazasının önitesi, agrega ve beton deneylerini yapabilecek kapasitede laboratuvar, jeneratör, yeterli kadar transmiksör ve mobil beton pompası ile en az bir adet yükleyici, katkı tankı ve katkı tartı bunkerli, nem ölçer ve benzeri her türlü ekip ve ekipmana sahip periyodik kalibrasyonu yapılmış beton üretim tesisi) standardına ve projesine uygun, yıkılmış, elemiş granülometrik kum-çakıl ve/veya kırmataş, çimento, su ve gerektiğinde katkı malzemesi ile C 25/30 sınıfında üretilen veya bu niteliklere sahip beton tesisinden satın alınan hazır beton harcını; beton kalite kontrollerinin yapılması, transmiksörlerle yüklenmesi, iş yerine kadar nakli, döküm yerine beton pompası ile basılması, yerleştirilmesi, vibratör ile sıkıştırılması, sulanması, soğuktan, sıcağtan ve diğer dış tesirlerden korunması ve bakımının yapılması, gerekli ve yeter sayıda deney için numune alınması ve gerekli deneylerin yapılması, işçilik, yükleme ve boşaltmalar, beton bünyesine giren granülometrik kum çakıl veya kırmataşın ve çimentonun temin edildiği, ürettiği veya satın alındığı yerden taşıtlara yüklenmesi, beton tesisine nakli, taşıtlardan boşaltılması, istifi, beton tesisine konulması, beton bünyesinde ve sulama için kullanılan suyun temini ve nakli, beton tesisi ve diğer tüm ekipmanların temini ve amortisman giderleri ile her türlü diğer giderler ve yüklenici genel giderleri ve kârı dâhil, yerinde dökülmüş ve basınç dayanımı C 25/30 olan gri renkte, normal hazır betonun 1 m<sup>3</sup> fiyatı:</p> <p>Ölçü: Projedeki boyutlar üzerinden hesaplanır.</p> <p>Not:</p> <p>1) Üretilen veya satın alınan betonun ürettiği tesisin, TSE ve mevzuatının gerektirdiği diğer belgelere sahip olması ve bu belgeleri imalat başlanmadan önce idareye vermesi zorunludur. İbraz edilen belgelerin uygun olduğunun tespit ve kullanılmasına müsaade edilmesi kaydıyla ancak, bu tesiste üretilen veya satın alınan ve yürürlükteki mevzuatına göre piyasa arz koşullarını da taşıyan uygunluk belgeli betonun imalatla kullanılması mümkün olacaktır.</p> <p>2) Betonun satın alınarak temin edilmesi halinde, üzerinde işin adı da belirtilmiş olan faturaların birer suretinin ödeme belgelerine eklenmesi zorunludur.</p> <p>3) Beton bünyesine ilave olarak konulacak katkı malzemesinin bedeli ayrıca ödenecektir.</p> <p>4) Pompa kullanılmaması halinde analizden pompa bedeli düşüldür.</p>			
4	15.210.1001	Ocak taşı ile kuru duvar inşaat yapılması	m <sup>3</sup>		
		<p>Teknik Tarifi: 1,250 m<sup>3</sup> ocak taşı ile (Poz. No: 19.100.2015) görünen yüzeyleri düzlenelenecek kuru duvarın yapılması, inşaat yerindeki yükleme, yatay ve düşey taşıma, boşaltma, gerektiğinde çalışma sehpaları, indirme tertibatı, şablon kullanılması, taşın ocaktan yüklenmesi, boşaltılması ve fiğüre edilmesi (yalnız, taşın ocaktan iş başına taşıma bedeli hariç) için gerekli her türlü malzeme ve zıyiatı, işçilik, araç ve gereç giderleri ile yüklenici genel giderleri ve kârı dâhil, ocak taşı ile 1 m<sup>3</sup> kâgir inşaat fiyatı:</p> <p>Ölçü: Projedeki boyutlar üzerinden hesaplanır.</p> <p>Not: Cephe zammı bu fiyata dâhildir.</p>			
5	15.180.1001	Ahşaptan seri kalıp yapılması	m <sup>2</sup>		
		<p>Teknik Tarifi: Proje ve şartnamesine göre, seri halde yapılan ve yerde dökülüp kullanılacağı yere taşınan beton ve betonarme münferit yapı işleri için, iş yüzleri renderlenmiş ve yapılmış II. sınıf çakm kerestesinden seri kalıp yapılması, sökülmesi, temizlenmesi, bu işler için gerekli tahta, mesnet, kadronlar, kuşaklar, destekler, çivi, tel, benzeri gereçler, malzeme ve zıyiatı ile işçilik, iş yerinde yatay-düşey taşıma, yükleme-boşaltma, yüklenici genel giderleri ve kârı dâhil, 1 m<sup>2</sup> fiyatı:</p> <p>Ölçü: Kalıp gören yüzler projesinden veya yerinde ölçülerek hesaplanır.</p> <p>Not: Kalıptan çıkan malzeme yükleniciye aittir.</p>			

# İhale

## Makamı

### TEKNİK ŞARTNAME (İş Kalemleri)

İşin Adı: DİYARBAKIR İLİ ÇINAR İLÇESİ YARIM KAŞ İLKOKULU ONARIM İŞİ

Sayfa 2 / 2

İş Grubu: Ana Grup>İnşaat İmalatları

S.	Poz No	İmalatın Cinsi	Birim	Miktar	Pursantaj (%)
6	15.180.1002	Ahşaptan düz yüzeyli beton ve betonarme kalıbı yapılması	m <sup>2</sup>		
		<p>Teknik Tanım: Proje ve şartnamesine göre; iç yüzeyleri rendelenmiş ve yağlanmış II. sınıf çam kerestesinden düz yüzeyli beton ve betonarme kalıbı yapılması, sokulmesi, bu işler için gerekli tahta, mesnet, kadronlar, kuşaklar, destekler, çivi, tel, benzeri gereçler, malzeme ve zayıfatı ile işçilik, iş yerinde yatay-düşey taşıma, yükleme-boşaltma, yüklenici genel giderleri ve kâr dâhil, 1 m<sup>2</sup> fiyatı: Ölçü: Kalıp gören yüzler projesinden veya yerinde ölçülerek hesaplanır. Boşluk hacmi çıkarılmayan imalat deliklerinin çevre kalıpları ölçüye dâhil edilmez. Delğin kalıp tarafındaki yüzünden delik boşluğu çıkarılmaz. Not: 1) Kalıp iskelesi ayrıca ödenir. 2) Kalıptan çıkan malzeme yükleniciye aittir.</p>			
7	15.160.1003	Ø 8- Ø 12 mm nervürlü beton çelik çubuğu, çubukların kesilmesi, bükülmesi ve yerine konulması	Ton		
		<p>Teknik Tanım: Nervürlü beton çelik çubuğunun detay projesine göre kesilip bükülerek hazırlanması yerine konması, bağlanması için demir, bağlama teli ve gerekli her türlü malzeme ve zayıfatı, inşaat yerindeki yükleme, yatay ve düşey taşıma, boşaltma, işçilik, yüklenici genel giderleri ve kâr dâhil, 1 ton fiyatı: Ölçü: 1) Betonarme proje demir donatı detaylarına göre kroşeler ile birlikte demirin boyu ölçülür. 2) Çelik çubukların ağırlıkları aşağıdaki cetvelden alınır. 3) Projede gösterilmeyen çelik çubuklar ve ekler hesaba katılmaz. 4) Cetveldeki (m) ağırlıkları hesaba esasır. Bağlama teli, çelik çubuk sıraları arasında kullanılacak çelikler ve zayıfat analizde dikkate alındığından, ayrıca ödeme yapılmaz. Çap (Ø)Birim Ağırlığı: mmKg/m 80,395 100,617 120,888</p>			
8	15.550.1202	Lama ve profil demirlerden çeşitli demir işleri yapılması ve yerine konulması	kg		
		<p>Teknik Tanım: Çeşitli çelik çubuk, lama ve profil demirlerden yapılan her çeşit merdiven balkon köprü korkulukları, pencere ve bahçe parmaklıkları, çatıya çıkma, fosseptik ve benzeri yerlere yapılan merdivenler, izgara ve benzeri işlerin yapılması için demir perçin, civata, kaynak ve her türlü malzeme ve zayıfatı, iş yerinde yükleme, yatay ve düşey taşıma, boşaltma, işçilik, yüklenici genel giderleri ve kâr dâhil, (boya bedeli hariç) 1 kg fiyatı : Ölçü: İmalât ve varsa tespit malzemesi ile birlikte boyanmadan ve montajdan önce tartılır. Not: Ancak idareler lüzum gördüğü takdirde proje boyutları üzerinden bütün profillerin ve düğüm noktaları levhalarının cetveldeki ağırlıklarına nazaran tartı ağırlığını tahkik edebilir. Bu tartı neticesinde; cetvelere nazaran % 7 ağırlık fazlası da ödeme yapılır, % 7'den fazla ağırlık dikkate alınmaz. Bu tartı neticesinde bulunan ağırlığın cetveldekinden az olması halinde yapılan imalâtın idarece kabul edilmesi şartıyla tartı esas alınır.</p>			
9	15.540.1102	Demir yüzeylere iki kat antipas, iki kat sentetik boya yapılması	m <sup>2</sup>		
		<p>Teknik Tanım: Demir imalat yüzeylerinin zımpara ve tel fırça ile temizlenmesi, 0,100 kg 1.kat, 0,100 kg 2.kat (her kat farklı renkte) antipas sürülmesi, 0,100 kg 1.kat, 0,100 kg 2.kat istenilen renkte sentetik boya ile boyanması, her türlü malzeme ve zayıfatı, işçilik, yüklenici genel giderleri ve kâr dâhil 1 m<sup>2</sup> fiyatı : Ölçü: a) Mobilyalarda boyanan yüzeyler ölçülür. b) Kapı ve bölmelerde; 1) Telaro kasalı olanlarda; sivadan sivaya iki yüzü ölçülür. 2) Kasalı (pervazsız) olanlarda; kasadan kasaya düşey düzlemdeki iki yüzün ölçüsüne kasa alanları dâhil edilir. 3) Kasa ve pervazlı olanlarda pervazdan pervaza düşey düzlemdeki iki yüzün ölçüsüne kasa dâhil edilir. 4) Bütün ölçülerde, giymi, çikimi ve cam boşlukları ölçüye katılmaz. Pencere kenarında çıta varsa, ölçü buradan alınır. c) Camedân ve pencerelerde; 1) Camedân ve pervazlı pencerelerde; pervaz dışına pervazsız pencerelerde, siva yüzünden siva yüzüne olmak üzere düşey düzlemdeki alanı ölçülür. Yalnız bir satır hesaba alınır, iki satır boyanır. Cam boşluğu çıkarılmaz, denizlik, kasa ve kenarları mevcut ise ayrıca ölçülerek, alana ilâve edilir. 2) Çift pencerelerde aynen ölçülür, iki pencere arasındaki ahşap kasa ayrı ölçülür ve alan ilâve edilir. Her iki pencerenin iki yüzü boyanır, birer yüzü hesap edilir. Cam boşluğu çıkarılmaz. d) Parmaklık ve korkuluklarda bir yüzün düşey düzlemdeki izdüşüm alanı ölçülür. Boşluk düşülmez. e) Klon, çatı makası, kiriş, kuranglez ve benzeri demir imalâta boyanan yüzler ölçülür.</p>			

Fesih SARI  
İnş. Tek.



# İhale Makamı

## İŞ KALEMLERİ PURSANTAJLARI (YÜZDELERİ)

(Yüzdeler toplam yaklaşık maliyete göredir)

İşin Adı: DIYARBAKIR İLİ ÇINAR İLÇESİ YARIM KAŞ İLKOKULU ONARIM İŞİ

Sayfa 1 / 1

İş Grubu: Ana Grup>Mekanik Tesisat

S. No	Poz No	İmalatın Cinsi	Birim	Miktarı	Pursantaj (%)
1	25.100.1018	50x60 cm Ayaklı Tk lavabo	Adet		
2	25.102.1301	Birinci sınıf (Batarya TS EN 200 veya TS EN 817 ; Sifon TS-EN 274-1-2-3)	Tk		
3	25.104.1001	Takriben 40x50 cm ayna	Adet		
4	25.106.2101	Antibakteriyel, Takriben 50x10 cm Ekstra sınıf, Fayans camlaşmış çini (dubelle monte edilecek), ETAJERLER	Adet		
5	25.108.1101	Plastik sifonlu pikten takriben 50x60 cm Ekstra Sınıf, Fayans camlaşmış çini, ALATURKA HELA TAŞLARI (TS.799)	Adet		
6	25.110.1003	Basınçlı hela yıkayıcılı (Flüzometrel)	Tk		
7	25.118.1101	Paslanmaz çelik takriben 50x50x15 cm, Bir gözlü damlaliksiz eviye, EVİYELER (TS EN 13310)	Adet		
8	25.130.1101	1/2" Kısa musluk, süzgeçli rozet dahil.	Adet		
9	25.135.1101	Takriben 16x16 cm, Fayans sabunluk (Kollu)	Adet		
10	25.144.1005	32 Ø mm (1 1/4") FLOTÖR	Adet		
11	25.150.1202	2,50 m³ Prizmatik Modüler Paslanmaz Çelik Su Deposu	Adet		
12	25.300.1405/C	Dikişli galvanizli boru (1 1/2") (Bina içinde flanşlı, %40 eklenmiş)	m		
13	25.305.2105/3500	Pn 20 polipropilen boru 1 1/2", 50/8.4 mm Polipropilen temiz su boruları (Bina dışında toprağa, %18 eklenmiş)	m		
14	25.320.2104	32 Ø mm (1 1/4"), Piriç, preste imal edilmiş teflon (PTFE), contalı, tam geçişli, vidalı, KÜRESEL VANALAR (TS 3148)	Adet		
15	25.320.2105	40 Ø mm (1 1/2"), Piriç, preste imal edilmiş teflon (PTFE), contalı, tam geçişli, vidalı, KÜRESEL VANALAR (TS 3148)	Adet		
16	25.320.2106	50 Ø mm (2"), Piriç, preste imal edilmiş teflon (PTFE), contalı, tam geçişli, vidalı, KÜRESEL VANALAR (TS 3148)	Adet		
17	25.325.1305	40 Ø mm Vidalı veya Flanşlı, Pislik tutucu, PN 25-40 paslanmaz çelik gövdeli, iç süzgeci paslanmaz çelik, Ø=65'den büyük çaplar laterna takviyeli vidalı veya flanşlı	Adet		
18	25.325.2105	40 Ø mm (1 1/2"), Piriç pres döküm vidalı, GERİ TEPME VENTİLLERİ (Sıcak ve soğuk su için) (TS EN 1074-3)	Adet		
19	15.550.1202	Lama ve profil demirlerden çeşitli demir işleri yapılması ve yerine konulması	kg		

Toplam: -----

Şeref ATAREY  
Mec. Mch.

# İhale

## Makamı

### TEKNİK ŞARTNAME (İş Kalemleri)

İşin Adı: DIYARBAKIR İLİ ÇINAR İLÇESİ YARIM KAŞ İLKOKULU ONARIM İŞİ

Sayfa 1 / 2

İş Grubu: Ana Grup-Mekanik Tesisat

S. No	Poz No	İmalatın Cinsi	Birim	Miktarı	Pursantaj (%)
1	25.100.1018	50x60 cm Ayaklı Tk lavabo	Adet		
		Teknik Tarifi: LAVABOLAR:Aşağıdaki cins ve ölçülerde, sabit sabunluklu veya sabunluksuz, beyaz renkte, Lavabonun montaj elemanları ile birlikte, iş yerinde temini, yerine montajı. Lavabolar 305/2011/AB Yapı Malzemeleri Yönetmeliğine uygun, CE uygunkluk işareti ile olarak piyasaya arz edilmiş olacaktır. ?Not: Renkli sırlı seramikten kullanılması durumunda montajlı fiyatlar %15 arttırılacak montaj bedelleri arttırılmadan uygulanacaktır.			
2	25.102.1301	Birinci sınıf: (Batarya TS EN 200 veya TS EN 817 ; Sifon TS-EN 274-1-2-3)	Tk		
		Teknik Tarifi: LAVABO TESİSATI (Ölçü: Tk.)BFT 25.100.1000'de adı geçen lavabolar ile birlikte kullanılmak üzere pirinçten kromajlı veya plastik esaslı (acetal copolymer) kalite belgeli, 15 mm'lik musluklu ve rozeti veya bataryası TS-EN 274-1-2-3'e uygun sökölüp temizlenebilir tiple, 6 cm koku fermetürü en az 15 cm uzunlukta parçalı ve rozeti, pirinçten kromajlı veya sert plastik esaslı TS-EN 274-1-2-3'e uygun ölçüde sökölüp temizlenebilen en az 80 °C sıcaklıkta ve asitlere dayanıklı 32 mm sıklıklı lavabo sifonu ve pis su borusuna bağlantı adaptörü ile birlikte iş yerinde temini, montajı ve işler halde teslimi.(Pis su akıtma borusu fiyata dâhil değildir.)			
3	25.104.1001	Takriben 40x50 cm ayna	Adet		
		Teknik Tarifi: AYNALAR: Ölçü: Adet (TS EN 1036)Cam kalınlığı 5 mm, ayna kenarı rodajlı, ayna üzerinde şeritler olduğubda, şeritler bizoteli olacaktır. Duvara bağlantı vidaları pirinç malzemeden ve minimum 5 mikron nikel kaplamalı veya paslanmaz çelikten olacaktır. Ayna duvar askısı vida ve dübeller ile duvarda yerine montajı. Aynalar 305/2011/AB Yapı Malzemeleri Yönetmeliğine uygun olarak, CE uygunkluk işareti ile piyasaya arz edilmiş olacaktır.			
4	25.106.2101	Antibakteriyel, Takriben 50x10 cm Ekstra sınıf, Fayans camlaşmış çini (dubelle monte edilecek), ETAJERLER	Adet		
		Teknik Tarifi: ETAJERLER (Ölçü: Adet, İhzarat: %60)Kendinden konsolu aşağıdaki cins ve ölçülerde beyaz renkte etajeri, özel takoz veya montaj elemanları ile birlikte iş yerinde temini ve yerine montajı. Not: Renkli sırlı seramik kullanılması durumunda montajlı fiyatlar %15 arttırılacak montaj bedelleri arttırılmadan aynen uygulanacaktır.			
5	25.108.1101	Plastik sifonlu pikten takriben 50x60 cm Ekstra Sınıf, Fayans camlaşmış çini, ALATURKA HELA TAŞLARI (TS 799)	Adet		
		Teknik Tarifi: ALATURKA HELA TAŞLARI (Ölçü: Adet, İhzarat: %60) (TS 799)Beyaz renkte, 4 köşeli hela taşı; TS-EN 274-1-2-3'e uygun Ø 100 mm'lik PVC'den yekpare yapılmış 80 °C sıcaklıkta ve asitlere dayanıklı 6 cm koku fermetürü alaturka hela sifonu ile birlikte iş yerinde temini ve yerine montajı (TS 799a) uygun ve kalite belgeli olacaktır. Not: Renkli sırlı seramik kullanılması durumunda montajlı fiyatlar %15 arttırılacak montaj bedelleri arttırılmadan aynen uygulanacaktır.			
6	25.110.1003	Basıncılı hela yıkayıcı (Flüzometreli)	Tk		
		Teknik Tarifi: ALATURKA HELA TESİSATI (Ölçü: Tk., İhzarat: %60)BFT 25.108.1000'de Adı geçen hela taşları ile birlikte kullanılmak üzere, uzun musluk ve rezervuar bağlantılarında ara musluk ve tüm bağlantılar dâhil, çalışır halde teslimi.			
7	25.118.1101	Paslanmaz çelik takriben 50x50x15 cm, Bir gözlü damlalıklız eviye, EVIYELER (TS EN 13310)	Adet		
		Teknik Tarifi: EVIYELER (Ölçü: Adet, İhzarat: %60) (TS EN 13310)Eviyeler 305/2011/AB Yapı Malzemeleri Yönetmeliğine uygun, CE uygunkluk işareti ile olarak piyasaya arz edilmiş olacaktır.			
8	25.130.1101	1/2" Kısa musluk, süzgeçli rozet dahil.	Adet		
		Teknik Tarifi: MUSLUKLAR (TS EN 200'e uygun)TSE EN 200'e uygun, rozetleri ile birlikte, yerine montajı.			
9	25.135.1101	Takriben 16x16 cm, Fayans sabunluk (Kollu)	Adet		
		Teknik Tarifi: Fayans sabunluk (Kollu):Ekstra kalite beyaz renkli fayanstan, kollu damlalıklı, duvara yarım gömülebilen veya fayans üstü montaj elemanları ile birlikte sabunluğun iş yerinde temini ve yerine montajı. Not: Renkli fayans camlaşmış çini kullanılması durumunda montajlı fiyatlar %15 arttırılacak montaj bedelleri arttırılmadan aynen uygulanacaktır.			
10	25.144.1005	32 Ø mm (1 1/4") FLOTÖR	Adet		
		Teknik Tarifi: FLOTÖR (Ölçü: Adet, İhzarat: %60)Küre veya açık küre biçiminde, içine su almayacak şekilde muntazam sert plastikten şamandırası, pirinçten kolu, kapatıcısı ve bağlantı rakorları ile birlikte iş yerinde temini, yerine montajı ve işler halde teslimi.			
11	25.150.1202	2,50 m³ Prizmatik Modüler Paslanmaz Çelik Su Deposu	Adet		
		Teknik Tarifi: Prizmatik Modüler Paslanmaz Çelik Su Deposu (Ölçü: Adet, İhzarat: %60)Tamamı AISI 304 paslanmaz çelikten üretilmiş, tüm iç, dış malzemeleri, gergi cubukları, civataları, ayağı, menhol, havalık ve bağlantı ağızları paslanmaz malzemeden, üzerindeki armatürleri paslanmaz veya pirinç malzemeden mamul, mukavemet hesapları ve projeleri idarece onaylanmış, tüm parçaları fabrika şartlarında soğuk şekillendirme, bükme veya kıvrım metodu ile üretilmiş olup; İmalatında ve montaj mahallinde hiçbir kaynak işlemi gerektirilmeyen silikon ve epidemiy kaucuk contalar kullanılarak civataları birleştirilen, depouun tabanında taban malzemesiyle irtibatı keserek PVC veya polietilen diyaframı olan, Türk Standartları Uygunkluk Belgesi'ne sahip modüler su deposunun iş yerinde temini ve tesisata bağlanarak yerine montajı. Not:-Depo üzerinde bulunan paslanmaz veya kromajlı pirinç montaj malzemen mamul armatürler, paslanmaz depo ayağı, seviye fiatörü, giriş-çıkış küresel vanaları, küresel blöf vanası, havala taşıye depouun üstü merdiveni fiyata dâhildir. -Ara değerlere altı birim fiyatlar enterpolasyonla bulunur. -Depo sac kalınlıklarına ilişkin Çizelge Sıhhi tesisat genel açıklamaları bölümünde verilmiştir. -Depouun montajından önce yerden en az 50 cm yüksekliğinde Çizelge Sıhhi tesisat genel açıklamaları bölümünde verilmiştir. -Depouun içindeki suyun %100'ünü boşaltmaya uygun taban olacak şekilde, betonarme ya da çelik kaideler hazırlanmalıdır. -Depo içindeki suyun %100'ünü boşaltmaya uygun taban tasarımına sahip, depo içinde dış büyük paneller kullanılmımalı, biri iç büyük drenaj paneli olmalı, taban panelleri dıştan civatalı olmalıdır			

# İhale

## Makamı

### TEKNİK ŞARTNAME (İş Kalemleri)

İşin Adı: DIYARBAKIR İLİ ÇINAR İLÇESİ YARIM KAŞ İLKOKULU ONARIM İŞİ

Sayfa 2 / 2

İş Grubu: Ana Grup-Mekanik Tesisat

S. No	Poz No	İmalatın Cinsi	Birim	Miktarı	Pursantaj (%)
12	25.300.1405/C	Dikişli galvanizli boru (1 1/2") (Bina içinde flanşlı, %40 eklenmiş)	m		
		Teknik Tarifi: ÇELİK BORULAR:305/2011/AB Yapı Malzemeleri Yönetmeliğine ve 2014/68/AB Basınçlı Ekipmanlar Yönetmeliğine uygun, CE Uygunluk işaretiyle piyasaya arz edilen çelik boruların, ilgili şartname ve projesine uygun olarak döşenerek, bağlantılarının yapılması, işçilik dâhil, süylen ve boya bedeli hariç olmak üzere iş yerinde temini ve yerine montajı.			
13	25.305.2105/35/0	Pn 20 polipropilen boru 1 1/2", 50/8.4 mm Polipropilen temiz su boruları (Bina dışında toprağa, %18 eklenmiş)	m		
		Teknik Tarifi: Polipropilen Temiz Su Boruları (TS EN ISO 15874-1, 2, 3, 5, 7) (Ölçü: m)TS EN ISO 15874-2'ye uygun, polipropilen (PPR-C), Tip; 3ten mamül ve Sağlık Bakanlığından içme suyu borusu olarak kullanılması sakınca bulunmadığı belgelendirilmiş, boruların iş yerinde temini, projesine uygun olarak kesilmesi, fizyoterm kaynak makinesi ile bağlantı parçalarının boru uçlarına 260 °C sıcaklıkta sıklarak kaynak edilmesi. (Kaynak için her türlü malzeme ve işçilik dâhil) Montaj malzemelerinin bedelleri ayrıca ödenecektir.			
14	25.320.2104	32 Ø mm (1 1/4"), Pirinç, preste imal edilmiş teflon (PTFE), contalı, tam geçişli, vidalı, KÜRESEL VANALAR (TS 3148)	Adet		
		Teknik Tarifi: KÜRESEL VANALAR (TS 3148)2014/68/AB Basınçlı Ekipmanlar Yönetmeliğine uygun, pirinçten kesici elemanlı, pik karbonlu çelik veya paslanmaz çelikten, vidalı, wafer, lug veya flanşlı, geçiş bir küre ile kumanda edilen, elle açılıp kapama düzenli küresel vanaların iş yerinde temini ve yerine montajı.			
15	25.320.2105	40 Ø mm (1 1/2"), Pirinç, preste imal edilmiş teflon (PTFE), contalı, tam geçişli, vidalı, KÜRESEL VANALAR (TS 3148)	Adet		
		Teknik Tarifi: KÜRESEL VANALAR (TS 3148)2014/68/AB Basınçlı Ekipmanlar Yönetmeliğine uygun, pirinçten kesici elemanlı, pik karbonlu çelik veya paslanmaz çelikten, vidalı, wafer, lug veya flanşlı, geçiş bir küre ile kumanda edilen, elle açılıp kapama düzenli küresel vanaların iş yerinde temini ve yerine montajı.			
16	25.320.2106	50 Ø mm (2"), Pirinç, preste imal edilmiş teflon (PTFE), contalı, tam geçişli, vidalı, KÜRESEL VANALAR (TS 3148)	Adet		
		Teknik Tarifi: KÜRESEL VANALAR (TS 3148)2014/68/AB Basınçlı Ekipmanlar Yönetmeliğine uygun, pirinçten kesici elemanlı, pik karbonlu çelik veya paslanmaz çelikten, vidalı, wafer, lug veya flanşlı, geçiş bir küre ile kumanda edilen, elle açılıp kapama düzenli küresel vanaların iş yerinde temini ve yerine montajı.			
17	25.325.1305	40 Ø mm Vidalı veya Flanşlı, Pislik Tutucu, PN 25-40 paslanmaz çelik gövdeli, iç süzgeci paslanmaz çelik, Ø=65'den büyük çaplar laterna takviyeli vidalı veya flanşlı	Adet		
		Teknik Tarifi: PISLIK TUTUCULAR (TS 11494) (Ölçü: Adet) Sıvı, buhar ve gaz donanımına monte edilecek, akışkanın basınç ve sıcaklığına tabi olarak gövdesi pirinç, bronz, sfero, dökme demir veya çelikten, iç süzgeci pirinç veya paslanmaz çelikten, süzgeci kolayca söktülüp temizlenebilen, flanşlı veya vidalı pislik tutucunun iş yerinde temini ve yerine montajı. Not: Filtre hassasiyeti; DN 20'ye kadar 500 µm (0.5 mm)'den büyük parçaları geçirmeyen, DN 50'ye kadar 700 µm (0.7 mm)'den büyük parçaları geçirmeyen, DN 150'ye kadar 1200 µm (1.2 mm)'den büyük parçaları geçirmeyecek şekilde seçilecektir.			
18	25.325.2105	40 Ø mm (1 1/2"), Pirinç pres döküm vidalı, GERİ TEPME VENTİLLERİ (Sıcak ve soğuk su için) (TS EN 1074-3)	Adet		
		Teknik Tarifi: GERİ TEPME VENTİLLERİ (sıcak ve soğuk su için) (TS EN 1074-3) (Ölçü: Adet)Sıcak veya soğuk su tesisatında kullanılacak, pirinç pres döküm veya döküm gövdeli, yatay veya dik konumlarda çalışabilen, menteşeli ya da oturtulmalı klapeli veya biyeli sızdırmaz geri tepme ventillerinin iş yerinde temini ve yerine montajı.			
19	15.550.1202	Lama ve profil demirlerden çeşitli demir işleri yapılması ve yerine konulması	kg		
		Teknik Tarifi: Çeşitli çelik çubuk, lama ve profil demirlerden yapılan her çeşit merdiven balkon köprü korkulukları, pencere ve bahçe parmaklıkları, çatıya çıkma, fosseptik ve benzeri yerlere yapılan merdivenler, izgara ve benzeri işlerin yapılması için demir perçin, civata, kaynak ve her türlü malzeme ve zayıfatı, iş yerinde yükleme, yatay ve düşey taşıma, boşaltma, işçilik, yüklenici genel giderleri ve kârı dâhil, (boya bedeli hariç) 1 kg fiyatı : Ölçü: İmalât ve varsa tespit malzemesi ile birlikte boyanmadan ve montajdan önce tartılır. Not: Ancak idareler lüzum gördüğü takdirde proje boyutları üzerinden bütün profillerin ve düğüm noktaları levhalarının cetveldeki ağırlıklarına nazaran tartı ağırlığını tahkik edebilir. Bu tartı neticesinde; cetvellere nazaran % 7 ağırlık fazlası da ödeme yapılır, % 7'den fazla ağırlık dikkate alınmaz. Bu tartı neticesinde bulunan ağırlığın cetveldekinden az olması halinde yapılan imalatın idarece kabul edilmesi şartıyla tartı esas alınır.			

Serif ATAREY

İ.M.A. Muh.





## DIYARBAKIR İLİ ÇINAR İLÇESİ YARIMKAŞ İLKOKULU MEKANİK TESİSAT SU DEPOSU DEĞİŞİM İŞİ EK PROTOKOL LİSTESİ.

### SIHHİ TESİSAT:

- 1-Okulda bulunan bütün ıslak hacimlerin lavabo, ayna, etajer, sabunluklar, bataryalar, hela taşları, kağıtlık(paslanmaz çelik) ve basların tamamı yenilenecektir.
- 2- Bir adet 2,5 tonluk Prizmatik Modüler Paslanmaz Çelik Su Deposu getirilip demir profilden kaidesi yapılarak, yerine konulduktan sonra bağlantısı yapıpı kullanıma hazır halde teslim edilecektir.
- 3-Köyün sondaj kuyusundan okula kadar temiz su hattı çekilecek, bağlantı elemanları ile su deposuna montajı yapıpı çalıřır vaziyette teslim edilecektir.
- 4-Onarım esnasında zarar gören diđer imalatlar yüklenici tarafından yapılacaktır.

### GENEL ŞARTLAR

1. Yukarıda bulunan bütün imalatlar ve malzemeler ihale evraklarında bulunan teknik tariflere uygun yapılacaktır.
2. Yukarıda bulunan bütün imalatlar 3 ayrı firmadan getirilmiş firma seçim katalogları (garanti belgeleri, CE ve TSE belgeleri, satıř sonrası hizmet yeterlilik belgesi ve ürün katalogları) idarece onandıktan sonra seçilecek olan ürünler kullanılacaktır.
3. Yukarıda bulunan bütün imalat sistemleri eksiksiz ve çalıřır vaziyette teslim edilecektir.
4. Bütün İmalatlar tamamlandıktan sonra gerekli temizlikler yapılacak, yapılan işler ile ilgili herhangi bir artık bırakılmayacaktır. İmalat sırasında ve sonrasında sökülen tüm malzemeler idarenin belirlediđi yerde korunaklı bir şekilde toplanacak ve okul idaresine sađlam bir şekilde tutanak karřılıđında teslim edilecektir.
5. Yapılacak bütün imalatlarda işin süresi boyunca gerekli tüm iş güvenliđi tedbirleri yüklenici tarafından sađlanacaktır. Meydana gelebilecek her türlü iş kazası sonucunda oluşabilecek tüm giderler ve sorumluluk yükleniciye ait olacaktır.
6. Kullanılacak malzemeler TSE kalite belgeli olacak ve yapılan imalatlar mahal listesine uygun olarak Çevre ve Şehircilik Bakanlıđı Teknik Şartnamesine göre yapılacaktır. Sistemde meydana gelebilecek hatalar yükleniciye ait olacaktır. Sistemde kullanılan tüm malzemelerin TSE ve garanti belgeleri idareye teslim edilecektir.

Şeref ATABEY

Makine Mühendisi

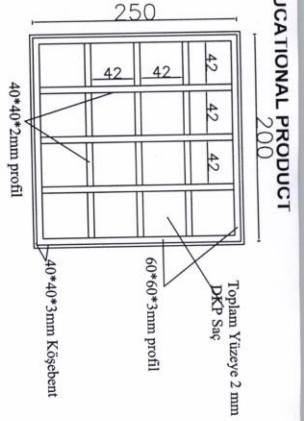
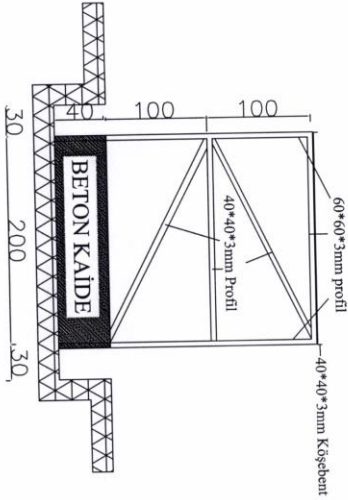
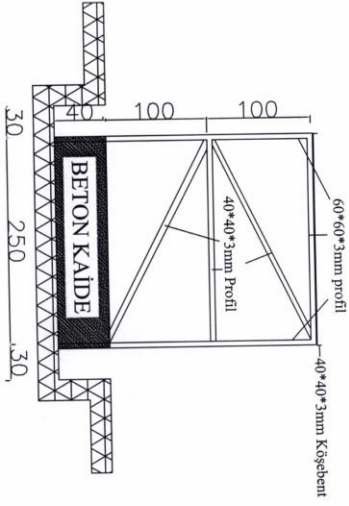


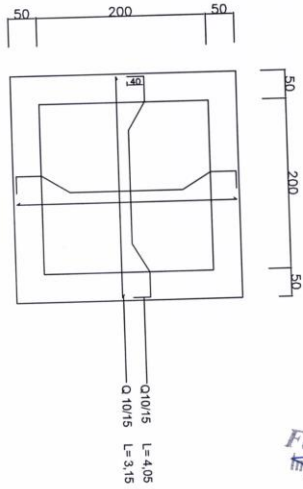
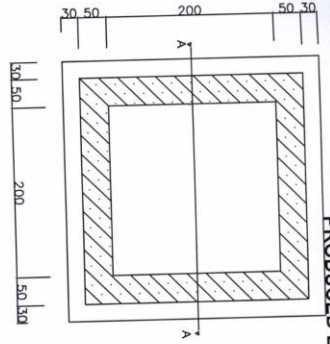
DİYARBAKIR İLİ ÇINAR İLÇESİ YARIM KAŞ İLKOKULU MAHAL LİSTESİDİR.

SIRA NO	POZ NO	İMALAT CİNSİ	MAHAL
1	435.271.002	Çapı 200 mm HDPE Koruge boru döşenmesi (SN 8, lastik conta ve boru bedeli dâhil)	OKUL WC İLE FOSEPTİK CUKURU ARASINA POZUNA UYGUN BORU DÖŞENMESİ
2	151.201.101	Makine ile her derinlik ve her genişlikte yumuşak ve sert toprak kazılması (Derin kazı)	FOSEPTİK CUKURU, SU DEPO ZEMİNİ VE KROGE BORU DÖŞENMESİ İÇİN POZUNA UYGUN KAZI YAPILMASI
3	151.501.005	Beton santralinde üretilen veya satın alınan ve beton pompasıyla basılan, C 25/30 basınç dayanım sınıfında, gri renkte, normal hazır beton dökülmesi (beton nakli dâhil)	FOSEPTİK CUKURU VE SU DEPOSU KAİDESİ İÇİN POZUNA UYGUN BETON DÖKÜLMESİ
4	152.101.001	Okak taşı ile kuru duvar inşaat yapılması	FOSEPTİK CUKURU İÇİN POZUNA UYGUN TAŞ DUVAR YAPILMASI
5	151.801.001	Ahşaptan seri kalıp yapılması	SU DEPO KAİDESİ İÇİN POZUNA UYGUN KALIP YAPILMASI
6	151.801.002	Ahşaptan düz yüzeyli beton ve betonarme kalıbı yapılması	FOSEPTİK CUKURU İÇİN POZUNA UYGUN BETONARME KALIP YAPILMASI
7	151.601.003	Ø 8- Ø 12 mm nervirli beton çelik çubuğu, çubukların kesilmesi, bükülmesi ve yerine konulması	FOSEPTİK CUKURU İÇİN POZUNA UYGUN ÇELİK CUBUKLARIN KONULMASI
8	155.501.202	Lama ve profil demirlerden çeşitli demir işleri yapılması ve yerine konulması	ATAŞMANDA GÖSTERİLDİĞİ GİBİ PROFİLDEN POZUNA UYGUN SU DEPO TAŞIYICISI YAPILMASI
9	155.401.102	Demir yüzeylere iki kat antipas, iki kat sentetik boya yapılması	YENİ YAPILACAK DEMİR YÜZEYLERİ POZUNA UYGUN BOYANMASI
10	-	İnşaat imalatları sonunda oluşacak moloz ve hafriyatın belediyenin göstereceği yere aktarılması	
11	-	İmalat için kullanılacak bütün malzeme yapı denetim görevlileri tarafından kabul edilip malzemelere onay verildikten sonra yapılacaktır. Kullanılacak malzeme TSE kalitesinde olacak yapılacak iş ve işlemler Çevre Şehircilik Bakanlığı birim fiyat tariflerine uygun olarak yapı denetim görevlileri bilgisi dahilinde olacaktır.	

Fesih SARI  
İng. Tek.

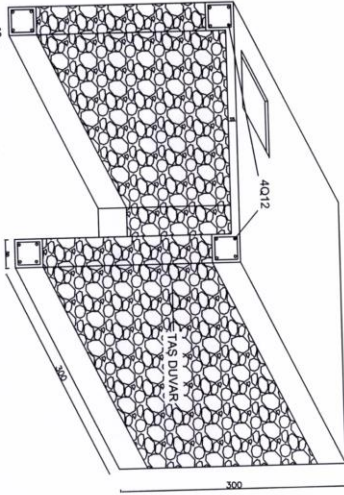
ÇINAR YARIMKAŞ İLKOKULU SU DEPO TAŞIYICI  
SİSTEM DETAYI





DÖŞEME KALIP PLANI

ÇINAR YARIMKAŞ İLKOKULU



A - A KESİTİ

L = 2,00

ETR: 0,6/20